

Inspiron 17

Seri 7000

Panduan Pemilik Komputer

Model komputer: Inspiron 7737

Model regulatori: P24E

Tipe regulatory: P24E001



Catatan, Perhatian, dan Peringatan



CATATAN: CATATAN menunjukkan informasi penting yang dapat membantu Anda menggunakan komputer dengan lebih baik.



PERHATIAN: PERHATIAN menunjukkan kemungkinan terjadinya kerusakan pada perangkat keras atau kehilangan data jika petunjuk tidak diikuti.



PERINGATAN: PERINGATAN menunjukkan kemungkinan terjadinya kerusakan properti, cedera, atau kematian.

© 2013 Dell Inc.

Merek dagang yang digunakan dalam teks ini: Dell™, logo DELL, dan Inspiron™ adalah merek dagang dari Dell Inc.; Microsoft® dan Windows® adalah merek dagang atau merek dagang terdaftar dari Microsoft Corporation di Amerika Serikat dan/atau negara lainnya; Bluetooth® adalah merek dagang terdaftar yang dimiliki oleh Bluetooth SIG, Inc. dan digunakan oleh Dell di bawah lisensi.

Daftar Isi

- Sebelum Mengerjakan Bagian Dalam Komputer 7**
 - Persiapan. 7
 - Alat Bantu yang Disarankan. 7
 - Petunjuk Keselamatan 8

- Setelah Menangani Komponen Internal Komputer 9**

- Melepaskan Baterai 10**
 - Prosedur 10

- Mengganti Baterai 12**
 - Prosedur 12

- Melepaskan Modul Memori. 13**
 - Langkah-langkah sebelumnya. 13
 - Prosedur 13

- Memasang Kembali Modul Memori 15**
 - Prosedur 15
 - Langkah-langkah berikutnya. 15

- Melepas Drive Optik. 16**
 - Langkah-langkah sebelumnya. 16
 - Prosedur 16

- Memasang Kembali Drive Optik 18**
 - Prosedur 18
 - Langkah-langkah berikutnya. 18

- Melepas Hard Drive 19**
 - Langkah-langkah sebelumnya. 19
 - Prosedur 19


Memasang Kembali Hard Drive	21
Prosedur	21
Langkah-langkah berikutnya	21
Melepaskan Keyboard	22
Langkah-langkah sebelumnya	22
Prosedur	22
Memasang Kembali Keyboard	26
Prosedur	26
Langkah-langkah berikutnya	26
Melepaskan Penutup Bawah	27
Langkah-langkah sebelumnya	27
Prosedur	27
Memasang Kembali Penutup Bawah	29
Prosedur	29
Langkah-langkah berikutnya	29
Melepaskan Baterai Sel Berbentuk Koin	30
Langkah-langkah sebelumnya	30
Prosedur	30
Memasang Kembali Baterai Sel Koin	31
Prosedur	31
Langkah-langkah berikutnya	31
Melepaskan Kartu Nirkabel	32
Langkah-langkah sebelumnya	32
Prosedur	32
Memasang Kembali Kartu Nirkabel	33
Prosedur	33
Langkah-langkah berikutnya	33
Melepas Unit Pendingin	34
Langkah-langkah sebelumnya	34
Prosedur	34

Memasang Kembali Unit Pendingin	36
Prosedur	36
Langkah-langkah berikutnya	36
Melepas Papan USB	37
Langkah-langkah sebelumnya	37
Prosedur	37
Memasang Kembali Papan USB.	38
Prosedur	38
Langkah-langkah berikutnya	38
Melepas Speaker.	39
Langkah-langkah sebelumnya	39
Prosedur	39
Memasang Kembali Speaker	40
Prosedur	40
Langkah-langkah berikutnya	40
Melepas Board Sistem	41
Langkah-langkah sebelumnya	41
Prosedur	42
Memasang Kembali Board Sistem.	45
Prosedur	45
Langkah-langkah berikutnya	46
Melepaskan Sandaran Tangan.	47
Langkah-langkah sebelumnya	47
Prosedur	48
Memasang Kembali Sandaran Tangan	51
Prosedur	51
Langkah-langkah berikutnya	51
Melepaskan Unit Layar.	53
Langkah-langkah sebelumnya	53
Prosedur	53

Memasang Kembali Unit Display	57
Prosedur	57
Langkah-langkah berikutnya	57
Melepaskan Port Adaptor Daya	58
Langkah-langkah sebelumnya	58
Prosedur	59
Memasang kembali Port Adaptor Daya	60
Prosedur	60
Langkah-langkah berikutnya	60
Menjalankan Flashing BIOS	61

Sebelum Mengerjakan Bagian Dalam Komputer

Persiapan

 **PERHATIAN:** Agar data tidak hilang, simpan dan tutup semua file yang terbuka, lalu keluar dari semua program yang terbuka sebelum Anda mematikan komputer.

- 1 Simpan dan tutup semua file yang terbuka, keluar dari semua program yang terbuka, dan matikan komputer.

Microsoft Windows 8: Tunjuk ke sudut kanan bawah/atas layar untuk membuka sidebar Charms dan klik **Settings**→ **Power**→ **Shut down**.



CATATAN: Jika Anda menggunakan sistem pengoperasian yang berbeda, lihat dokumentasi dari sistem pengoperasian Anda untuk mematikan instruksi.

- 2 Setelah komputer dimatikan, lepaskan sambungannya dari stop kontak listrik.
- 3 Lepaskan sambungan semua kabel — seperti kabel daya dan kabel USB — dari komputer.
- 4 Lepaskan sambungan semua periferal dari komputer.









Alat Bantu yang Disarankan

Prosedur dalam dokumen ini meminta Anda menyediakan alat bantu berikut:


- Obeng Phillips
- Pencungkil plastik

Petunjuk Keselamatan

Gunakan panduan keselamatan berikut untuk melindungi komputer dari kemungkinan kerusakan dan memastikan keselamatan diri Anda.

-  **PERINGATAN:** Sebelum mengerjakan bagian dalam komputer, bacalah informasi keselamatan yang dikirimkan bersama komputer Anda. Untuk tambahan tentang praktik keselamatan terbaik, kunjungi Situs Kesesuaian Peraturan di dell.com/regulatory_compliance.
-  **PERINGATAN:** Lepas semua sambungan catu daya sebelum membuka penutup komputer atau panel. Setelah selesai menangani komponen internal komputer, pasang kembali semua penutup, panel, dan sekrup sebelum menyambung ke catu daya.
-  **PERHATIAN:** Hanya teknisi servis resmi yang boleh melepas penutup komputer dan mengakses komponen internal komputer.
-  **PERHATIAN:** Untuk mencegah kerusakan pada komputer, pastikan permukaan tempat Anda bekerja telah bersih dan rata.
-  **PERHATIAN:** Untuk melepas kabel jaringan, lepas kabel dari komputer terlebih dulu, lalu lepas kabel dari perangkat jaringan.
-  **PERHATIAN:** Untuk melepas kabel, tarik tab penarik atau konektornya, bukan kabelnya. Beberapa kabel memiliki konektor dengan tab pengunci atau sekrup ibu jari yang harus dilepas sebelum melepas kabel tersebut. Ketika mencabut kabel, jaga agar tetap sejajar untuk mencegah pin konektor bengkok. Saat menyambungkan kabel, pastikan konektor dan port telah diarahkan dan disejajarkan dengan benar.
-  **PERHATIAN:** Sebelum Anda menyentuh komponen internal apapun pada komputer, sentuh permukaan logam yang tidak dicat, seperti permukaan logam di bagian belakang komputer. Selama Anda bekerja, sentuh permukaan logam yang tidak dicat secara berkala untuk menghilangkan muatan listrik statis yang dapat merusak komponen internal.
-  **PERHATIAN:** Untuk mencegah kerusakan, tangani semua komponen dan kartu dengan memegang bagian tepinya dan jangan sentuh pin serta bidang kontaknya.

Setelah Menangani Komponen Internal Komputer

 **PERHATIAN:** Membiarkan sekrup yang lepas atau longgar di dalam komputer Anda dapat merusak parah komputer.

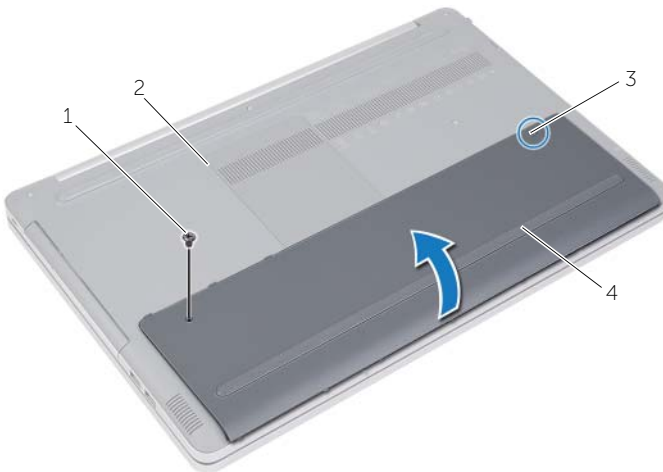
- 1 Pasang kembali semua sekrup dan pastikan tidak ada sekrup yang tertinggal di dalam komputer.
- 2 Sambung setiap kabel, periferal, dan komponen lainnya yang Anda lepaskan sebelum menangani komputer Anda.
- 3 Sambungkan komputer Anda ke stop kontak listrik.
- 4 Nyalakan Komputer.

Melepaskan Baterai

⚠ PERINGATAN: Sebelum menangani komponen internal komputer, baca informasi keselamatan yang diberikan bersama komputer Anda, lalu ikuti langkah-langkah dalam "Sebelum Mengerjakan Bagian Dalam Komputer" pada halaman 7. Setelah mengerjakan bagian dalam komputer Anda, ikuti instruksi pada "Setelah Menangani Komponen Internal Komputer" pada halaman 9. Untuk informasi praktik keselamatan tambahan, kunjungi halaman utama Kesesuaian Peraturan di dell.com/regulatory_compliance.

Prosedur

- 1 Tutup layar, lalu balik posisi komputer.
- 2 Lepaskan sekrup yang menahan penutup baterai ke dasar komputer.
- 3 Longgarkan sekrup penahan yang menahan penutup baterai ke dasar komputer.
- 4 Cungkil penutup baterai dari dasar komputer.



1 sekrup

2 dasar komputer

3 sekrup penahan

4 penutup baterai

- 5 Lepaskan sekrup yang mengencangkan baterai ke dasar komputer.
- 6 Menggunakan tab tarik, angkat baterai keluar dari dasar komputer.



1 baut (2)

2 tab penarik

3 baterai

Mengganti Baterai



PERINGATAN: Sebelum menangani komponen internal komputer, baca informasi keselamatan yang diberikan bersama komputer Anda, lalu ikuti langkah-langkah dalam "Sebelum Mengerjakan Bagian Dalam Komputer" pada halaman 7. Setelah mengerjakan bagian dalam komputer Anda, ikuti instruksi pada "Setelah Menangani Komponen Internal Komputer" pada halaman 9. Untuk informasi praktik keselamatan tambahan, kunjungi halaman utama Kesesuaian Peraturan di dell.com/regulatory_compliance.

Prosedur

- 1 Sejajarkan lubang sekrup pada baterai dengan lubang sekrup di dasar komputer dan tempatkan baterai di dasar komputer.
- 2 Pasang kembali sekrup yang mengencangkan baterai ke dasar komputer.
- 3 Sejajarkan lubang sekrup pada penutup baterai dengan lubang sekrup pada dasar komputer.
- 4 Kencangkan sekrup penahan yang menahan penutup baterai ke dasar komputer.

Melepaskan Modul Memori

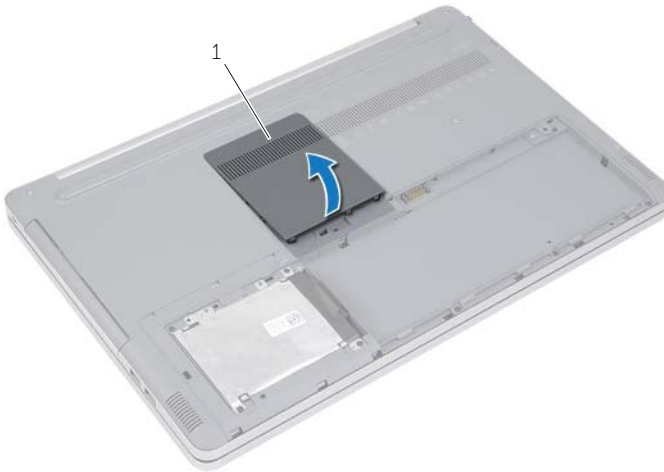
⚠ PERINGATAN: Sebelum menangani komponen internal komputer, baca informasi keselamatan yang diberikan bersama komputer Anda, lalu ikuti langkah-langkah dalam "Sebelum Mengerjakan Bagian Dalam Komputer" pada halaman 7. Setelah mengerjakan bagian dalam komputer Anda, ikuti instruksi pada "Setelah Menangani Komponen Internal Komputer" pada halaman 9. Untuk informasi praktik keselamatan tambahan, kunjungi halaman utama Kesesuaian Peraturan di dell.com/regulatory_compliance.

Langkah-langkah sebelumnya

Lepaskan baterai. Lihat "Melepaskan Baterai" pada halaman 10.

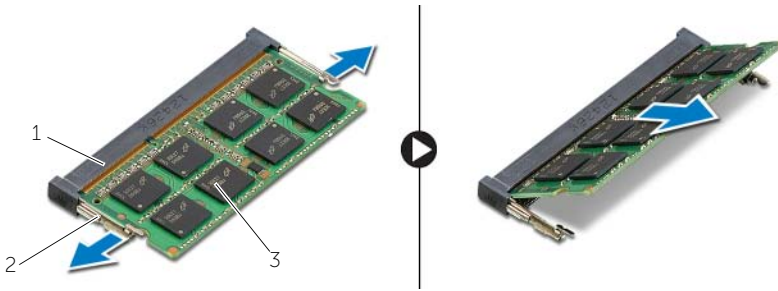
Prosedur

1. Cungkil penutup modul memori dari dasar komputer.



1 penutup modul memori

- 2 Dengan hati-hati lebarkan klip penahan pada setiap ujung konektor modul memori hingga modul memori tersembul.
- 3 Lepaskan modul memori dari komputer.



1	konektor Modul Memori	2	klip penahan (2)
---	-----------------------	---	------------------

3	modul memori
---	--------------

Memasang Kembali Modul Memori

⚠ PERINGATAN: Sebelum menangani komponen internal komputer, baca informasi keselamatan yang diberikan bersama komputer Anda, lalu ikuti langkah-langkah dalam "Sebelum Mengerjakan Bagian Dalam Komputer" pada halaman 7. Setelah mengerjakan bagian dalam komputer Anda, ikuti instruksi pada "Setelah Menangani Komponen Internal Komputer" pada halaman 9. Untuk informasi praktik keselamatan tambahan, kunjungi halaman utama Kesesuaian Peraturan di dell.com/regulatory_compliance.

Prosedur

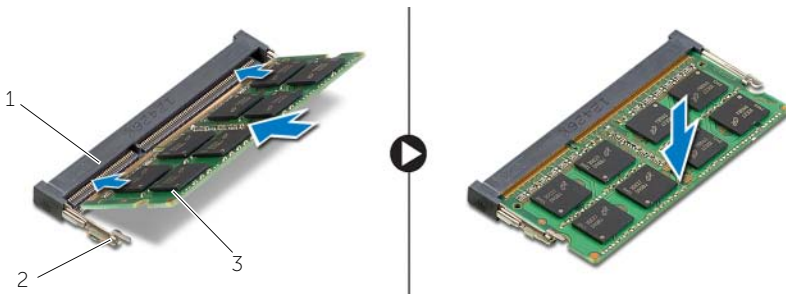
- 1 Sejajarkan takik pada modul memori dengan tab pada konektor modul memori.
- 2 Geser modul memori ke dalam konektor dengan kemiringan tertentu dan tekan modul memori ke bawah hingga terdengar bunyi klik saat terpasang di tempatnya.

✎ CATATAN: Jika Anda tidak mendengar bunyi klik, lepas modul memori lalu pasang kembali.

- 3 Pasang kembali penutup modul memori.

Langkah-langkah berikutnya

Pasang kembali baterai. Lihat "Mengganti Baterai" pada halaman 12.



1 konektor Modul Memori

2 klip penahan (2)

3 modul memori

Melepas Drive Optik

⚠ PERINGATAN: Sebelum menangani komponen internal komputer, baca informasi keselamatan yang diberikan bersama komputer Anda, lalu ikuti langkah-langkah dalam "Sebelum Mengerjakan Bagian Dalam Komputer" pada halaman 7. Setelah mengerjakan bagian dalam komputer Anda, ikuti instruksi pada "Setelah Menangani Komponen Internal Komputer" pada halaman 9. Untuk informasi praktik keselamatan tambahan, kunjungi halaman utama Kesesuaian Peraturan di dell.com/regulatory_compliance.

Langkah-langkah sebelumnya

Lepaskan baterai. Lihat "Melepaskan Baterai" pada halaman 10.

Prosedur

1. Cungkil penutup modul memori dari dasar komputer.



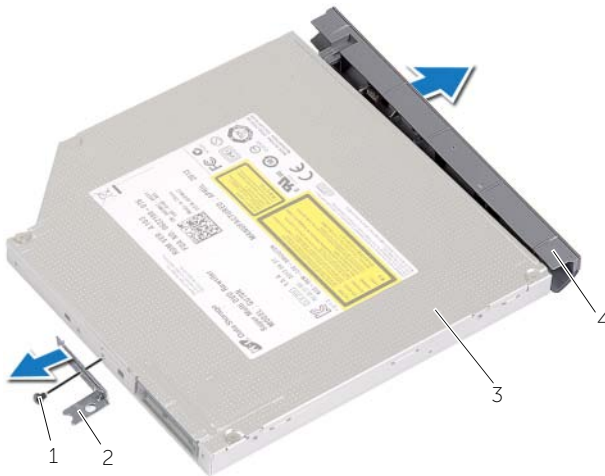
1 penutup modul memori

- 2 Lepaskan baut yang menahan unit drive optik ke dasar komputer.
- 3 Dengan menggunakan pencungkil plastik, dorong unit drive optik keluar dari tempat drive optik.



1	unit drive optik	2	sekrup
3	pencungkil plastik		

- 4 Lepaskan sekrup yang menahan braket drive optik ke unit drive optik dan lepaskan braket drive optik.
- 5 Tarik secara perlahan bezel drive optik dari unit drive optik.



1	sekrup	2	braket drive optik
3	drive optik	4	bezel drive optik

Memasang Kembali Drive Optik



PERINGATAN: Sebelum menangani komponen internal komputer, baca informasi keselamatan yang diberikan bersama komputer Anda, lalu ikuti langkah-langkah dalam "Sebelum Mengerjakan Bagian Dalam Komputer" pada halaman 7. Setelah mengerjakan bagian dalam komputer Anda, ikuti instruksi pada "Setelah Menangani Komponen Internal Komputer" pada halaman 9. Untuk informasi praktik keselamatan tambahan, kunjungi halaman utama Kesesuaian Peraturan di dell.com/regulatory_compliance.

Prosedur

- 1 Hubungkan bezel drive optik ke drive optik.
- 2 Sejajarkan lubang sekrup pada braket drive optik dengan lubang sekrup pada drive optik.
- 3 Pasang kembali sekrup yang menahan braket drive optik ke drive optik.
- 4 Dorong unit drive optik ke dalam tempat drive optik.
- 5 Pasang kembali sekrup yang mengencangkan drive optik ke dasar komputer.
- 6 Pasang kembali penutup modul memori.

Langkah-langkah berikutnya

Pasang kembali baterai. Lihat "Mengganti Baterai" pada halaman 12.

Melepas Hard Drive

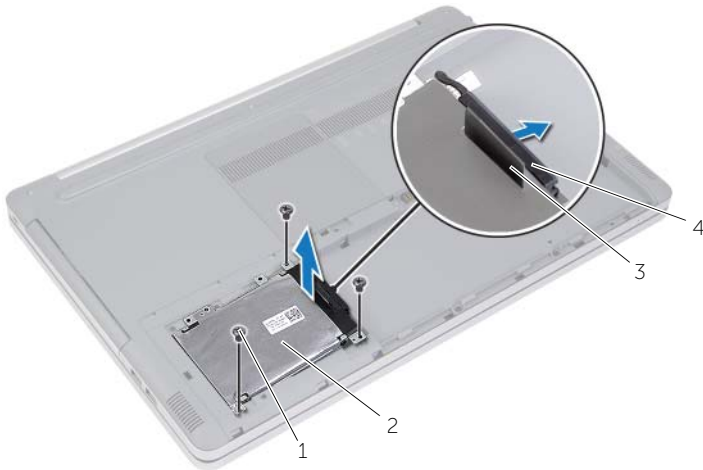
- ⚠ PERINGATAN:** Sebelum menangani komponen internal komputer, baca informasi keselamatan yang diberikan bersama komputer Anda, lalu ikuti langkah-langkah dalam "Sebelum Mengerjakan Bagian Dalam Komputer" pada halaman 7. Setelah mengerjakan bagian dalam komputer Anda, ikuti instruksi pada "Setelah Menangani Komponen Internal Komputer" pada halaman 9. Untuk informasi praktik keselamatan tambahan, kunjungi halaman utama Kesesuaian Peraturan di dell.com/regulatory_compliance.
- ⚠ PERHATIAN:** Untuk menghindari kehilangan data, jangan melepaskan hard drive saat komputer sedang dalam kondisi Tidur atau Menyala.
- ⚠ PERHATIAN:** Hard disk adalah komponen yang sangat rentan. Berhati-hatilah saat menangani hard disk.

Langkah-langkah sebelumnya

Lepaskan baterai. Lihat "Melepaskan Baterai" pada halaman 10.

Prosedur

- 1 Lepaskan baut yang menahan unit hard disk ke dasar komputer.
- 2 Dengan menggunakan tab penarik, angkat unit hard disk.
- 3 Lepaskan kabel hard disk dan angkat unit hard disk dari dasar komputer.



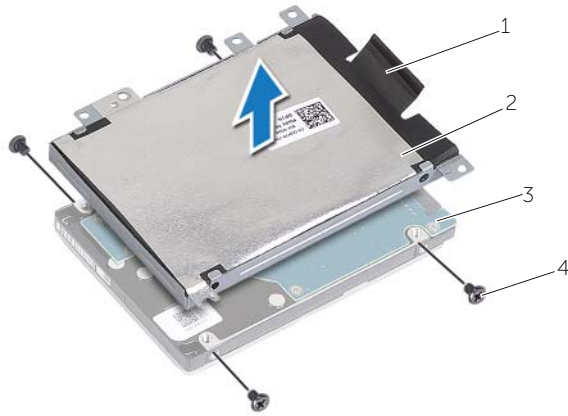
1 sekrup (3)

2 unit hard drive

3 tab penarik

4 kabel hard disk

- 4 Lepaskan sekrup yang menahan rangka hard disk ke unit hard disk.
- 5 Menggunakan tab penarik, angkat rangka hard disk dari hard disk.



1	tab penarik	2	rangka hard drive
3	hard drive	4	sekrup (4)

Memasang Kembali Hard Drive



PERINGATAN: Sebelum menangani komponen internal komputer, baca informasi keselamatan yang diberikan bersama komputer Anda, lalu ikuti langkah-langkah dalam "Sebelum Mengerjakan Bagian Dalam Komputer" pada halaman 7. Setelah mengerjakan bagian dalam komputer Anda, ikuti instruksi pada "Setelah Menangani Komponen Internal Komputer" pada halaman 9. Untuk informasi praktik keselamatan tambahan, kunjungi halaman utama Kesesuaian Peraturan di dell.com/regulatory_compliance.



PERHATIAN: Hard disk adalah komponen yang sangat rentan. Berhati-hatilah saat menangani hard disk.

Prosedur

- 1 Sejajarkan lubang sekrup pada rangka hard disk dengan lubang sekrup pada hard disk.
- 2 Pasang kembali sekrup yang mengencangkan rangka hard drive ke hard drive.
- 3 Sambungkan kabel hard-drive ke unit hard drive.
- 4 Pasang unit hard disk pada dasar komputer dan geser unit hard disk ke dalam tempatnya.
- 5 Pasang kembali baut yang menahan unit hard disk ke dasar komputer.

Langkah-langkah berikutnya

Pasang kembali baterai. Lihat "Mengganti Baterai" pada halaman 12.

Melepaskan Keyboard

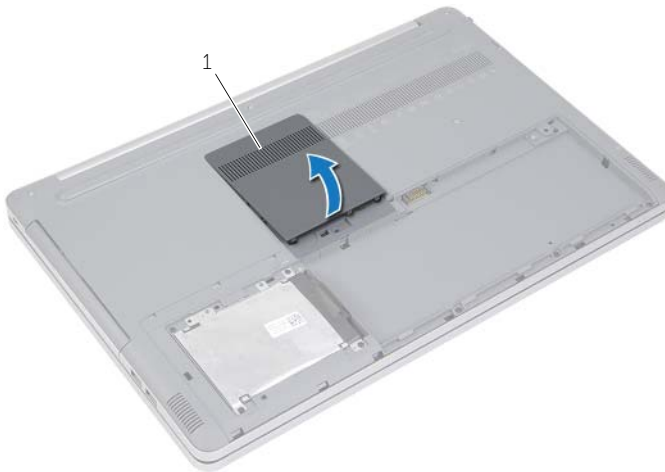
⚠ PERINGATAN: Sebelum menangani komponen internal komputer, baca informasi keselamatan yang diberikan bersama komputer Anda, lalu ikuti langkah-langkah dalam "Sebelum Mengerjakan Bagian Dalam Komputer" pada halaman 7. Setelah mengerjakan bagian dalam komputer Anda, ikuti instruksi pada "Setelah Menangani Komponen Internal Komputer" pada halaman 9. Untuk informasi praktik keselamatan tambahan, kunjungi halaman utama Kesesuaian Peraturan di dell.com/regulatory_compliance.

Langkah-langkah sebelumnya

Lepaskan baterai. Lihat "Melepaskan Baterai" pada halaman 10.

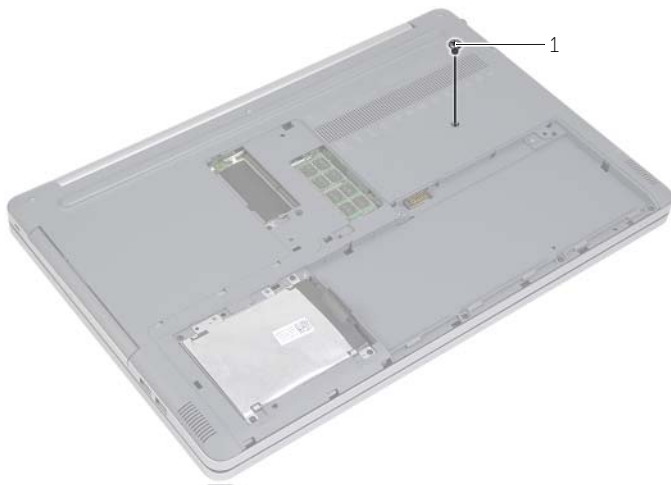
Prosedur

1. Cungkil penutup modul memori dari dasar komputer.



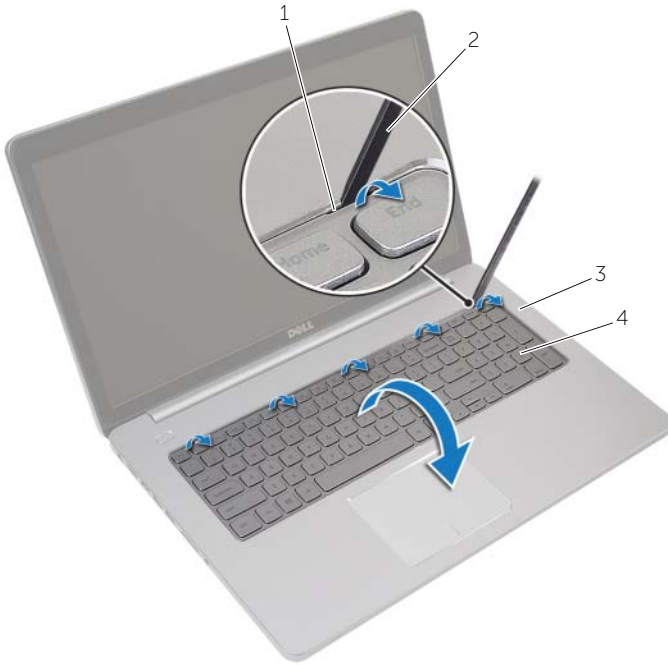
1 penutup modul memori

2 Lepaskan sekrup yang menahan keyboard ke dasar komputer.



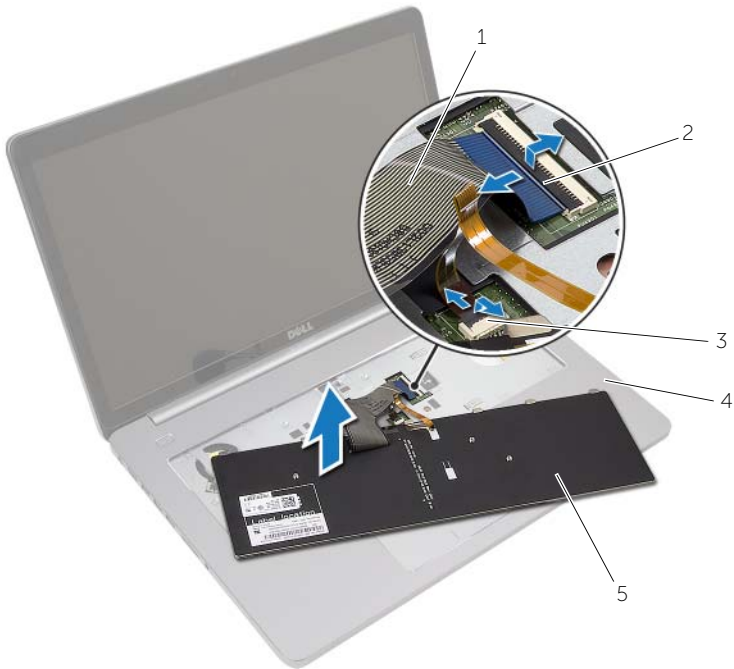
1 sekrup

- 3 Balikkan komputer.
- 4 Menggunakan pencungkil yang terbuat dari plastik, dengan hati-hati lepaskan keyboard dari tab pada unit sandaran tangan.



1	tab (5)	2	pencungkil plastik
3	sandaran tangan	4	keyboard

- 5 Balikkan posisi keyboard secara perlahan, lalu letakkan pada sandaran tangan.
- 6 Angkat kaitnya lalu lepaskan kabel keyboard dari board sistem.
- 7 Angkat kaitnya konektor lalu lepaskan kabel lampu latar keyboard dari board sistem.
- 8 Angkat keyboard dari sandaran tangan.



1	kabel keyboard	2	kait (2)
3	kabel lampu latar keyboard	4	sandaran tangan
5	keyboard		

Memasang Kembali Keyboard



PERINGATAN: Sebelum menangani komponen internal komputer, baca informasi keselamatan yang diberikan bersama komputer Anda, lalu ikuti langkah-langkah dalam "Sebelum Mengerjakan Bagian Dalam Komputer" pada halaman 7. Setelah mengerjakan bagian dalam komputer Anda, ikuti instruksi pada "Setelah Menangani Komponen Internal Komputer" pada halaman 9. Untuk informasi praktik keselamatan tambahan, kunjungi halaman utama Kesesuaian Peraturan di dell.com/regulatory_compliance.

Prosedur

- 1 Geser kabel lampu latar keyboard ke dalam konektor kabel lampu latar keyboard dan tekan kaitnya untuk menahan kabel.
- 2 Geser kabel keyboard ke dalam konektor kabel keyboard dan tekan kaitnya untuk menahan kabel.
- 3 Geser tab pada keyboard ke dalam slot pada unit sandaran tangan dan pasang keyboard di atas unit sandaran tangan.
- 4 Pasang kembali sekrup yang menguatkan baterai ke dasar komputer.
- 5 Balik posisi komputer, lalu pasang kembali baut yang menahan keyboard ke dasar komputer.
- 6 Pasang kembali penutup modul memori.

Langkah-langkah berikutnya

Pasang kembali baterai. Lihat "Mengganti Baterai" pada halaman 12.

Melepaskan Penutup Bawah

⚠ PERINGATAN: Sebelum menangani komponen internal komputer, baca informasi keselamatan yang diberikan bersama komputer Anda, lalu ikuti langkah-langkah dalam "Sebelum Mengerjakan Bagian Dalam Komputer" pada halaman 7. Setelah mengerjakan bagian dalam komputer Anda, ikuti instruksi pada "Setelah Menangani Komponen Internal Komputer" pada halaman 9. Untuk informasi praktik keselamatan tambahan, kunjungi halaman utama Kesesuaian Peraturan di dell.com/regulatory_compliance.

Langkah-langkah sebelumnya

- 1 Lepaskan baterai. Lihat "Melepaskan Baterai" pada halaman 10.
- 2 Ikuti petunjuk dari langkah 1 hingga langkah 3 dalam "Melepas Drive Optik" pada halaman 16.
- 3 Ikuti petunjuk dari langkah 1 hingga langkah 3 dalam "Melepas Hard Drive" pada halaman 19.
- 4 Lepaskan keyboard. Lihat "Melepaskan Keyboard" pada halaman 22.

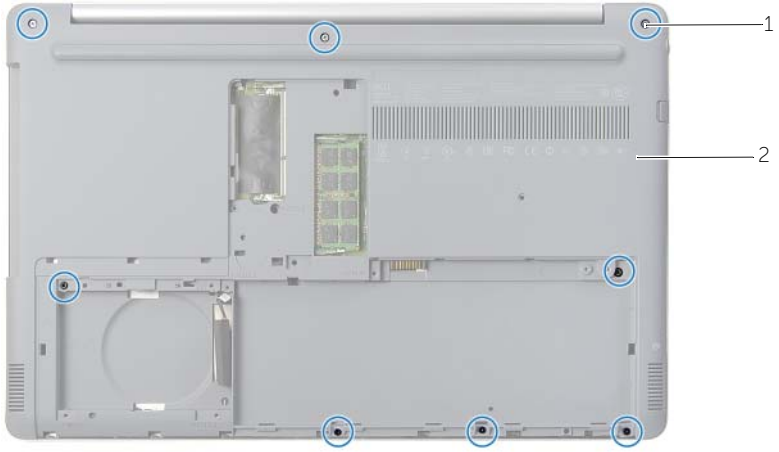
Prosedur

- 1 Lepaskan sekrup penahan yang menahan penutup bawah ke dasar komputer.



1 baut (2)

- 2 Balikkan komputer lalu lepaskan sekrup yang menahan penutup bawah ke dasar komputer.



1 sekrup (8)

2 penutup bawah

- 3 Cungkil penutup bawah dari dasar komputer.



1 penutup bawah

2 pencungkil plastik

Memasang Kembali Penutup Bawah



PERINGATAN: Sebelum menangani komponen internal komputer, baca informasi keselamatan yang diberikan bersama komputer Anda, lalu ikuti langkah-langkah dalam "Sebelum Mengerjakan Bagian Dalam Komputer" pada halaman 7. Setelah mengerjakan bagian dalam komputer Anda, ikuti instruksi pada "Setelah Menangani Komponen Internal Komputer" pada halaman 9. Untuk informasi praktik keselamatan tambahan, kunjungi halaman utama Kesesuaian Peraturan di dell.com/regulatory_compliance.

Prosedur

- 1 Tempatkan penutup dasar pada dasar komputer dan tekan hingga mengunci.
- 2 Pasang kembali sekrup yang menahan penutup dasar ke dasar komputer.

Langkah-langkah berikutnya

- 1 Pasang kembali keyboard. Lihat "Memasang Kembali Keyboard" pada halaman 26.
- 2 Ikuti petunjuk dari langkah 4 hingga langkah 6 dalam "Memasang Kembali Drive Optik" pada halaman 18.
- 3 Ikuti petunjuk dari langkah 3 hingga langkah 5 dalam "Memasang Kembali Hard Drive" pada halaman 21.
- 4 Pasang kembali unit drive optis. Lihat "Memasang Kembali Drive Optik" pada halaman 18.
- 5 Pasang kembali baterai. Lihat "Mengganti Baterai" pada halaman 12.

Melepaskan Baterai Sel Berbentuk Koin

⚠ PERINGATAN: Sebelum menangani komponen internal komputer, baca informasi keselamatan yang diberikan bersama komputer Anda, lalu ikuti langkah-langkah dalam "Sebelum Mengerjakan Bagian Dalam Komputer" pada halaman 7. Setelah mengerjakan bagian dalam komputer Anda, ikuti instruksi pada "Setelah Menangani Komponen Internal Komputer" pada halaman 9. Untuk informasi praktik keselamatan tambahan, kunjungi halaman utama Kesesuaian Peraturan di dell.com/regulatory_compliance.

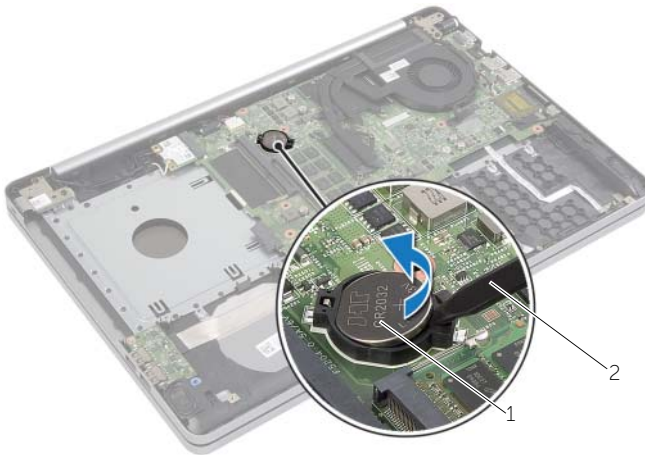
⚠ PERHATIAN: Melepaskan baterai sel koin mengatur ulang pengaturan BIOS ke default. Sebaiknya catat pengaturan BIOS sebelum melepas baterai sel koin.

Langkah-langkah sebelumnya

- 1 Lepaskan baterai. Lihat "Melepaskan Baterai" pada halaman 10.
- 2 Lepaskan unit drive optis. Lihat "Melepas Drive Optik" pada halaman 16.
- 3 Lepaskan unit hard disk. Lihat "Melepas Hard Drive" pada halaman 19.
- 4 Lepaskan keyboard. Lihat "Melepaskan Keyboard" pada halaman 22.
- 5 Lepaskan penutup bawah. Lihat "Melepaskan Penutup Bawah" pada halaman 27.

Prosedur


Dengan menggunakan pencungkil plastik, angkat baterai sel koin keluar dari soket baterai pada board sistem.




1 baterai sel koin

2 pencungkil plastik

Memasang Kembali Baterai Sel Koin

 **PERINGATAN:** Sebelum menangani komponen internal komputer, baca informasi keselamatan yang diberikan bersama komputer Anda, lalu ikuti langkah-langkah dalam "Sebelum Mengerjakan Bagian Dalam Komputer" pada halaman 7. Setelah mengerjakan bagian dalam komputer Anda, ikuti instruksi pada "Setelah Menangani Komponen Internal Komputer" pada halaman 9. Untuk informasi praktik keselamatan tambahan, kunjungi halaman utama Kesesuaian Peraturan di dell.com/regulatory_compliance.

 **PERINGATAN:** Baterai dapat meledak jika tidak dipasang dengan benar. Ganti baterai hanya dengan baterai bertipe sama atau yang setara. Buang baterai bekas sesuai dengan petunjuk produsen.

Prosedur

Dengan sisi positif menghadap ke atas, pasang baterai sel koin pada soket baterai di board sistem.

Langkah-langkah berikutnya

- 1 Pasang kembali penutup bawah. Lihat "Memasang Kembali Penutup Bawah" pada halaman 29.
- 2 Pasang kembali keyboard. Lihat "Memasang Kembali Keyboard" pada halaman 26.
- 3 Pasang kembali unit hard disk. Lihat "Memasang Kembali Hard Drive" pada halaman 21.
- 4 Pasang kembali unit drive optik. Lihat "Memasang Kembali Drive Optik" pada halaman 18.
- 5 Pasang kembali baterai. Lihat "Mengganti Baterai" pada halaman 12.

Melepaskan Kartu Nirkabel

⚠ PERINGATAN: Sebelum menangani komponen internal komputer, baca informasi keselamatan yang diberikan bersama komputer Anda, lalu ikuti langkah-langkah dalam "Sebelum Mengerjakan Bagian Dalam Komputer" pada halaman 7. Setelah mengerjakan bagian dalam komputer Anda, ikuti instruksi pada "Setelah Menangani Komponen Internal Komputer" pada halaman 9. Untuk informasi praktik keselamatan tambahan, kunjungi halaman utama Kesesuaian Peraturan di dell.com/regulatory_compliance.

Langkah-langkah sebelumnya

- 1 Lepaskan baterai. Lihat "Melepaskan Baterai" pada halaman 10.
- 2 Lepaskan unit drive optis. Lihat "Melepas Drive Optik" pada halaman 16.
- 3 Lepaskan unit hard disk. Lihat "Melepas Hard Drive" pada halaman 19.
- 4 Lepaskan keyboard. Lihat "Melepaskan Keyboard" pada halaman 22.
- 5 Lepaskan penutup bawah. Lihat "Melepaskan Penutup Bawah" pada halaman 27.

Prosedur

- 1 Lepaskan kabel antena dari mini-card nirkabel.
- 2 Dorong tab untuk melepaskan kartu nirkabel.
- 3 Geser dan keluarkan kartu nirkabel dari konektor mini-card.



1 tab

2 kartu nirkabel

3 kabel antena (2)

4 konektor mini-card

Memasang Kembali Kartu Nirkabel



PERINGATAN: Sebelum menangani komponen internal komputer, baca informasi keselamatan yang diberikan bersama komputer Anda, lalu ikuti langkah-langkah dalam "Sebelum Mengerjakan Bagian Dalam Komputer" pada halaman 7. Setelah mengerjakan bagian dalam komputer Anda, ikuti instruksi pada "Setelah Menangani Komponen Internal Komputer" pada halaman 9. Untuk informasi praktik keselamatan tambahan, kunjungi halaman utama Kesesuaian Peraturan di dell.com/regulatory_compliance.

Prosedur



PERHATIAN: Untuk menghindari kerusakan pada mini-card nirkabel, pastikan bahwa tidak ada kabel yang diletakkan di bawah mini-card nirkabel tersebut.

- 1 Sejajarkan takik pada kartu nirkabel dengan tab pada konektor mini-card.
- 2 Masukkan kartu nirkabel secara miring ke dalam konektor mini-card.
- 3 Tekan ujung lain dari kartu nirkabel ke bawah untuk menguncinya ke dalam tab.
- 4 Sambungkan kabel antena ke kartu nirkabel.

Tabel berikut menginformasikan skema warna kabel antena untuk kartu nirkabel yang didukung oleh komputer Anda.

Konektor pada mini-card nirkabel	Warna kabel antena
Utama (segitiga putih)	Putih
Tambahan (segitiga hitam)	Hitam

Langkah-langkah berikutnya

- 1 Pasang kembali penutup bawah. Lihat "Memasang Kembali Penutup Bawah" pada halaman 29.
- 2 Pasang kembali keyboard. Lihat "Memasang Kembali Keyboard" pada halaman 26.
- 3 Pasang kembali unit hard disk. Lihat "Memasang Kembali Hard Drive" pada halaman 21.
- 4 Pasang kembali unit drive optis. Lihat "Memasang Kembali Drive Optik" pada halaman 18.
- 5 Pasang kembali baterai. Lihat "Mengganti Baterai" pada halaman 12.

Melepas Unit Pendingin

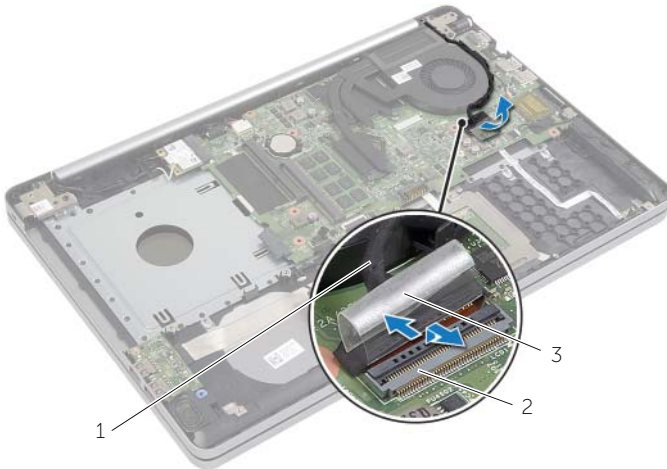
⚠ PERINGATAN: Sebelum menangani komponen internal komputer, baca informasi keselamatan yang diberikan bersama komputer Anda, lalu ikuti langkah-langkah dalam "Sebelum Mengerjakan Bagian Dalam Komputer" pada halaman 7. Setelah mengerjakan bagian dalam komputer Anda, ikuti instruksi pada "Setelah Menangani Komponen Internal Komputer" pada halaman 9. Untuk informasi praktik keselamatan tambahan, kunjungi halaman utama Kesesuaian Peraturan di dell.com/regulatory_compliance.

Langkah-langkah sebelumnya

- 1 Lepaskan baterai. Lihat "Melepaskan Baterai" pada halaman 10.
- 2 Lepaskan drive optik. Lihat "Melepas Drive Optik" pada halaman 16.
- 3 Lepaskan hard drive. Lihat "Melepas Hard Drive" pada halaman 19.
- 4 Lepaskan keyboard. Lihat "Melepaskan Keyboard" pada halaman 22.
- 5 Lepaskan penutup bawah. Lihat "Melepaskan Penutup Bawah" pada halaman 27.

Prosedur

- 1 Kupas pita perekat dari konektor kabel layar.
- 2 Angkat kait lalu lepaskan kabel layar dari board sistem.
- 3 Perhatikan jalurnya dan lepaskan kabel layar dari panduan jalurnya pada kipas.

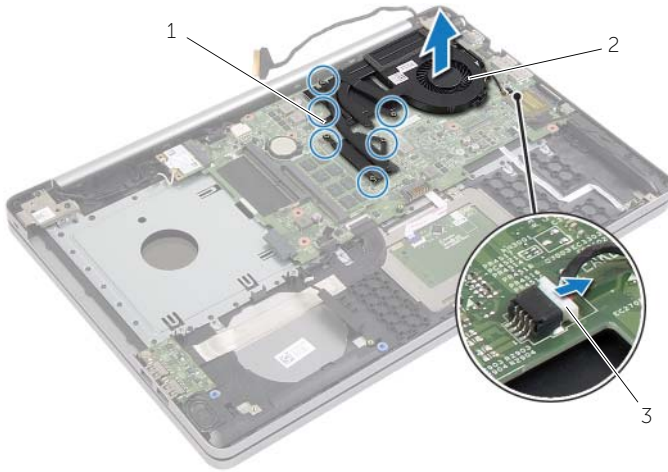


1 kabel layar

2 kait

3 perekat

- 4 Lepaskan kabel kipas dari board sistem.
- 5 Secara berurutan, (ditunjukkan pada unit pendingin), longgarkan sekrup penahan yang menahan unit pendingin ke board sistem.
- 6 Angkat unit pendingin dari board sistem.



1	baut pengikat (6)	2	unit pendingin
3	kabel kipas		

Memasang Kembali Unit Pendingin



PERINGATAN: Sebelum menangani komponen internal komputer, baca informasi keselamatan yang diberikan bersama komputer Anda, lalu ikuti langkah-langkah dalam "Sebelum Mengerjakan Bagian Dalam Komputer" pada halaman 7. Setelah mengerjakan bagian dalam komputer Anda, ikuti instruksi pada "Setelah Menangani Komponen Internal Komputer" pada halaman 9. Untuk informasi praktik keselamatan tambahan, kunjungi halaman utama Kesesuaian Peraturan di dell.com/regulatory_compliance.

Prosedur

- 1 Sejajarkan sekrup di unit pendingin dengan lubang sekrup di board sistem.
- 2 Kencangkan sekrup penahan yang menahan unit pendingin ke board sistem.
- 3 Sambungkan kabel kipas ke board sistem.
- 4 Sambungkan kabel display ke board sistem.
- 5 Lewatkan kabel display pada panduan jalurnya pada kipas.

Langkah-langkah berikutnya

- 1 Pasang kembali penutup bawah. Lihat "Memasang Kembali Penutup Bawah" pada halaman 29.
- 2 Pasang kembali keyboard. Lihat "Memasang Kembali Keyboard" pada halaman 26.
- 3 Pasang kembali hard drive. Lihat "Memasang Kembali Hard Drive" pada halaman 21.
- 4 Pasang kembali drive optik. Lihat "Memasang Kembali Drive Optik" pada halaman 18.
- 5 Pasang kembali baterai. Lihat "Mengganti Baterai" pada halaman 12.

Melepas Papan USB

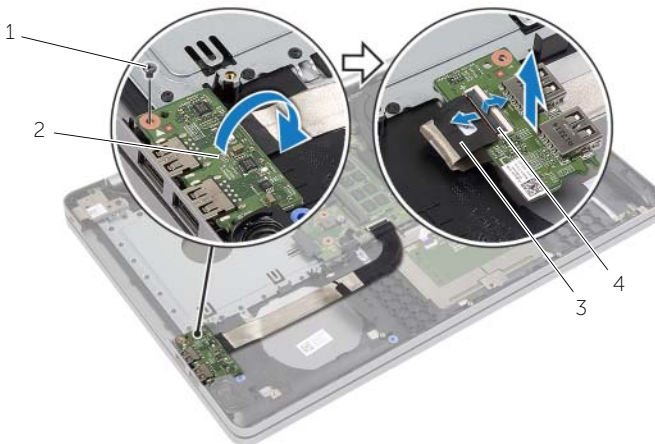
⚠ PERINGATAN: Sebelum menangani komponen internal komputer, baca informasi keselamatan yang diberikan bersama komputer Anda, lalu ikuti langkah-langkah dalam "Sebelum Mengerjakan Bagian Dalam Komputer" pada halaman 7. Setelah mengerjakan bagian dalam komputer Anda, ikuti instruksi pada "Setelah Menangani Komponen Internal Komputer" pada halaman 9. Untuk informasi praktik keselamatan tambahan, kunjungi halaman utama Kesesuaian Peraturan di dell.com/regulatory_compliance.

Langkah-langkah sebelumnya

- 1 Lepaskan baterai. Lihat "Melepaskan Baterai" pada halaman 10.
- 2 Lepaskan unit drive optis. Lihat "Melepas Drive Optik" pada halaman 16.
- 3 Lepaskan unit hard disk. Lihat "Melepas Hard Drive" pada halaman 19.
- 4 Lepaskan keyboard. Lihat "Melepaskan Keyboard" pada halaman 22.
- 5 Lepaskan penutup bawah. Lihat "Melepaskan Penutup Bawah" pada halaman 27.

Prosedur

- 1 Lepaskan sekrup yang mengencangkan papan USB ke dasar komputer.
- 2 Balikkan board USB dan kupas pita perekat dari kabel board USB.
- 3 Angkat kait konektor dan lepaskan kabel board USB dari board USB.
- 4 Angkat board USB dari dasar komputer.



1 sekrup

2 papan USB

3 kabel papan USB

4 kait konektor

Memasang Kembali Papan USB



PERINGATAN: Sebelum menangani komponen internal komputer, baca informasi keselamatan yang diberikan bersama komputer Anda, lalu ikuti langkah-langkah dalam "Sebelum Mengerjakan Bagian Dalam Komputer" pada halaman 7. Setelah mengerjakan bagian dalam komputer Anda, ikuti instruksi pada "Setelah Menangani Komponen Internal Komputer" pada halaman 9. Untuk informasi praktik keselamatan tambahan, kunjungi halaman utama Kesesuaian Peraturan di dell.com/regulatory_compliance.

Prosedur

- 1 Sambungkan kabel board USB ke board USB dan tekan pengait untuk menahan kabel tersebut.
- 2 Pasang pita perekat pada kabel board USB.
- 3 Gunakan titik penyejajaran pada dasar komputer, tempatkan board USB pada posisinya.
- 4 Pasang kembali sekrup yang mengencangkan papan USB ke dasar komputer.

Langkah-langkah berikutnya

- 1 Pasang kembali penutup bawah. Lihat "Memasang Kembali Penutup Bawah" pada halaman 29.
- 2 Pasang kembali keyboard. Lihat "Memasang Kembali Keyboard" pada halaman 26.
- 3 Pasang kembali unit hard disk. Lihat "Memasang Kembali Hard Drive" pada halaman 21.
- 4 Pasang kembali unit drive optis. Lihat "Memasang Kembali Drive Optik" pada halaman 18.
- 5 Pasang kembali baterai. Lihat "Mengganti Baterai" pada halaman 12.

Melepas Speaker

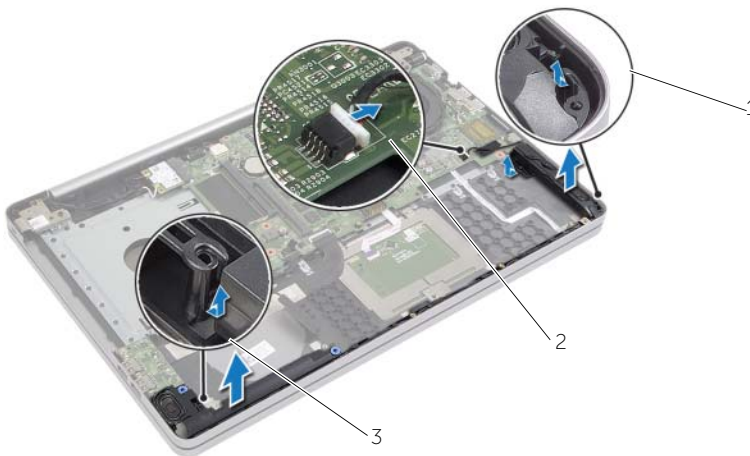
⚠ PERINGATAN: Sebelum menangani komponen internal komputer, baca informasi keselamatan yang diberikan bersama komputer Anda, lalu ikuti langkah-langkah dalam "Sebelum Mengerjakan Bagian Dalam Komputer" pada halaman 7. Setelah mengerjakan bagian dalam komputer Anda, ikuti instruksi pada "Setelah Menangani Komponen Internal Komputer" pada halaman 9. Untuk informasi tambahan tentang praktik keselamatan terbaik, kunjungi Situs Kepatuhan Peraturan di dell.com/regulatory_compliance.

Langkah-langkah sebelumnya

- 1 Lepaskan baterai. Lihat "Melepaskan Baterai" pada halaman 10.
- 2 Lepaskan drive optik. Lihat "Melepas Drive Optik" pada halaman 16.
- 3 Lepaskan hard drive. Lihat "Melepas Hard Drive" pada halaman 19.
- 4 Lepaskan penutup bawah. Lihat "Melepaskan Penutup Bawah" pada halaman 27.
- 5 Lepaskan keyboard. Lihat "Melepaskan Keyboard" pada halaman 22.

Prosedur

- 1 Dengan menggunakan pencungkil plastik, lepaskan tab yang ada di speaker kanan.
- 2 Perhatikan perutean kabel speaker dan lepaskan kabel dari panduan peruteannya.
- 3 Lepaskan sambungan kabel speaker dari board sistem.
- 4 Angkat speaker, bersama dengan kabel speaker, dari dasar komputer.



1 speaker (2)

2 Kabel speaker

3 tab

Memasang Kembali Speaker



PERINGATAN: Sebelum menangani komponen internal komputer, baca informasi keselamatan yang diberikan bersama komputer Anda, lalu ikuti langkah-langkah dalam "Sebelum Mengerjakan Bagian Dalam Komputer" pada halaman 7. Setelah mengerjakan bagian dalam komputer Anda, ikuti instruksi pada "Setelah Menangani Komponen Internal Komputer" pada halaman 9. Untuk informasi praktik keselamatan tambahan, kunjungi halaman utama Kesesuaian Peraturan di dell.com/regulatory_compliance.

Prosedur

- 1 Gunakan titik penyejajaran pada dasar komputer, tempatkan speaker pada posisinya.
- 2 Rutekan kabel speaker melalui panduan perutean pada dasar komputer.
- 3 Sambungkan kabel speaker ke board sistem.

Langkah-langkah berikutnya

- 1 Pasang kembali penutup bawah. Lihat "Memasang Kembali Penutup Bawah" pada halaman 29.
- 2 Pasang kembali keyboard. Lihat "Memasang Kembali Keyboard" pada halaman 26.
- 3 Pasang kembali drive optik. Lihat "Memasang Kembali Drive Optik" pada halaman 18.
- 4 Pasang kembali hard drive. Lihat "Memasang Kembali Hard Drive" pada halaman 21.
- 5 Pasang kembali baterai. Lihat "Mengganti Baterai" pada halaman 12.

Melepas Board Sistem



PERINGATAN: Sebelum menangani komponen internal komputer, baca informasi keselamatan yang diberikan bersama komputer Anda, lalu ikuti langkah-langkah dalam "Sebelum Mengerjakan Bagian Dalam Komputer" pada halaman 7. Setelah mengerjakan bagian dalam komputer Anda, ikuti instruksi pada "Setelah Menangani Komponen Internal Komputer" pada halaman 9. Untuk informasi praktik keselamatan tambahan, kunjungi halaman utama Kesesuaian Peraturan di dell.com/regulatory_compliance.



CATATAN: Tag Servis untuk komputer Anda tersimpan pada board sistem. Anda harus memasukkan Tag Servis di dalam Pengaturan Sistem setelah Anda memasang kembali board sistem.



CATATAN: Sebelum memutuskan sambungan kabel dari board sistem, catat lokasi konektor sehingga Anda dapat menyambungkannya kembali setelah Anda memasang kembali board sistem.

Langkah-langkah sebelumnya

- 1 Lepaskan baterai. Lihat "Melepaskan Baterai" pada halaman 10.
- 2 Lepas modul memori. Lihat "Melepaskan Modul Memori" pada halaman 13.
- 3 Lepaskan unit drive optis. Lihat "Melepas Drive Optik" pada halaman 16.
- 4 Lepaskan unit hard disk. Lihat "Melepas Hard Drive" pada halaman 19.
- 5 Lepaskan keyboard. Lihat "Melepaskan Keyboard" pada halaman 22.
- 6 Lepaskan penutup bawah. Lihat "Melepaskan Penutup Bawah" pada halaman 27.
- 7 Lepaskan kartu nirkabel. Lihat "Melepaskan Kartu Nirkabel" pada halaman 32.
- 8 Lepaskan papan USB. Lihat "Melepas Papan USB" pada halaman 37.
- 9 Lepaskan unit pendingin. Lihat "Melepas Unit Pendingin" pada halaman 34.
- 10 Lepaskan baterai sel berbentuk koin. Lihat "Melepaskan Baterai Sel Berbentuk Koin" pada halaman 30.

Prosedur

- 1 Balikkan kembali komputer dan buka display.
- 2 Angkat pengait dan lepaskan kabel lampu status.
- 3 Angkat pengait dan lepaskan kabel pad sentuh.
- 4 Angkat pengait dan lepaskan kabel tombol daya.

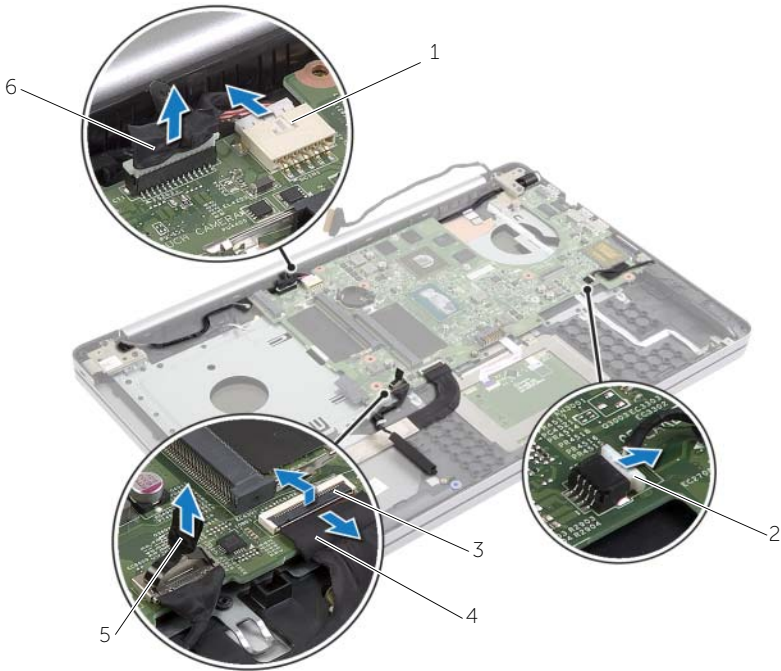


1 kabel tombol daya

2 kabel lampu status

3 kabel panel sentuh

- 5 Balikkan komputer.
- 6 Kupas pita perekat dari kabel board USB.
- 7 Angkat kait pengunci konektor dan gunakan tab tarik untuk melepaskan kabel board USB dari board sistem.
- 8 Lepaskan sambungan kabel speaker dari board sistem.
- 9 Lepaskan kabel hard disk dari board sistem.
- 10 Lepaskan sambungan kabel port adaptor daya dari board sistem.
- 11 Lepaskan kabel kamera dari board sistem.



1	kabel port adaptor daya	2	kabel speaker
3	kait	4	kabel papan USB
5	kabel hard disk	6	kabel kamera

Memasang Kembali Board Sistem



PERINGATAN: Sebelum menangani komponen internal komputer, baca informasi keselamatan yang diberikan bersama komputer Anda, lalu ikuti langkah-langkah dalam "Sebelum Mengerjakan Bagian Dalam Komputer" pada halaman 7. Setelah mengerjakan bagian dalam komputer Anda, ikuti instruksi pada "Setelah Menangani Komponen Internal Komputer" pada halaman 9. Untuk informasi praktik keselamatan tambahan, kunjungi halaman utama Kesesuaian Peraturan di dell.com/regulatory_compliance.



CATATAN: Tag Servis untuk komputer Anda tersimpan pada board sistem. Anda harus memasukkan Tag Servis ke dalam pengaturan sistem setelah Anda memasang kembali board sistem.

Prosedur

- 1 Masukkan port pada board sistem ke dalam slot pada dasar komputer dan tempatkan board sistem pada dasar komputer.
- 2 Sejajarkan lubang sekrup pada board sistem dengan lubang sekrup pada dasar komputer.
- 3 Pasang kembali sekrup yang menahan papan sistem ke dasar komputer.
- 4 Sambungkan kabel kamera ke board sistem.
- 5 Sambungkan kabel port adaptor daya ke board sistem.
- 6 Sambungkan kabel hard disk ke konektor hard disk.
- 7 Sambungkan kabel speaker ke board sistem.
- 8 Geser kabel board USB ke dalam konektor board USB dan tekan pengait untuk menahan kabel tersebut.
- 9 Pasang pita perekat pada kabel board USB.
- 10 Balikkan komputer.
- 11 Sambungkan kabel tombol daya ke dasar komputer.
- 12 Sambungkan kabel board pad sentuh ke dasar komputer.
- 13 Sambungkan kabel lampu status ke dasar komputer.

Langkah-langkah berikutnya

- 1** Pasang kembali baterai sel berbentuk koin. Lihat "Memasang Kembali Baterai Sel Koin" pada halaman 31.
- 2** Pasang kembali kipas dan unit pendingin. Lihat "Memasang Kembali Unit Pendingin" pada halaman 36.
- 3** Pasang kembali papan USB. Lihat "Memasang Kembali Papan USB" pada halaman 38.
- 4** Pasang kembali kartu nirkabel. Lihat "Memasang Kembali Kartu Nirkabel" pada halaman 33.
- 5** Pasang kembali penutup bawah. Lihat "Memasang Kembali Penutup Bawah" pada halaman 29.
- 6** Pasang kembali keyboard. Lihat "Memasang Kembali Keyboard" pada halaman 26.
- 7** Pasang kembali unit hard disk. Lihat "Memasang Kembali Hard Drive" pada halaman 21.
- 8** Pasang kembali unit drive optis. Lihat "Memasang Kembali Drive Optik" pada halaman 18.
- 9** Pasang kembali modul memori. Lihat "Memasang Kembali Modul Memori" pada halaman 15.
- 10** Pasang kembali baterai. Lihat "Mengganti Baterai" pada halaman 12.

Melepaskan Sandaran Tangan



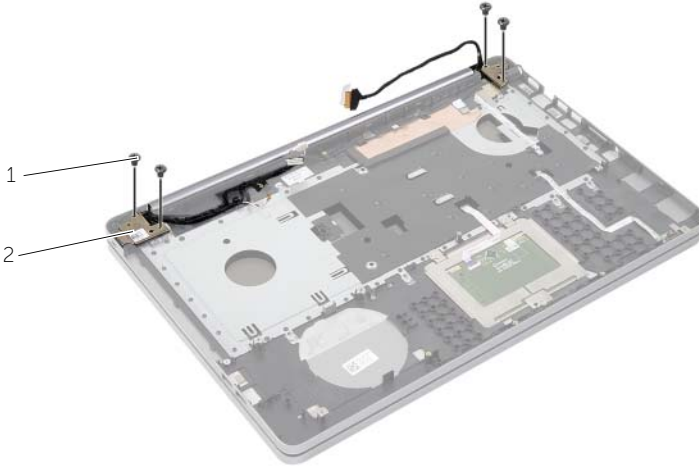
PERINGATAN: Sebelum menangani komponen internal komputer, baca informasi keselamatan yang diberikan bersama komputer Anda, lalu ikuti langkah-langkah dalam "Sebelum Mengerjakan Bagian Dalam Komputer" pada halaman 7. Setelah mengerjakan bagian dalam komputer Anda, ikuti instruksi pada "Setelah Menangani Komponen Internal Komputer" pada halaman 9. Untuk informasi praktik keselamatan tambahan, kunjungi halaman utama Kesesuaian Peraturan di dell.com/regulatory_compliance.

Langkah-langkah sebelumnya

- 1 Lepaskan baterai. Lihat "Melepaskan Baterai" pada halaman 10.
- 2 Lepas modul memori. Lihat "Melepaskan Modul Memori" pada halaman 13.
- 3 Lepaskan unit drive optis. Lihat "Melepas Drive Optik" pada halaman 16.
- 4 Lepaskan unit hard disk. Lihat "Melepas Hard Drive" pada halaman 19.
- 5 Lepaskan keyboard. Lihat "Melepaskan Keyboard" pada halaman 22.
- 6 Lepaskan penutup bawah. Lihat "Melepaskan Penutup Bawah" pada halaman 27.
- 7 Lepaskan kartu nirkabel. Lihat "Melepaskan Kartu Nirkabel" pada halaman 32.
- 8 Lepaskan papan USB. Lihat "Melepas Papan USB" pada halaman 37.
- 9 Lepaskan unit pendingin. Lihat "Melepas Unit Pendingin" pada halaman 34.
- 10 Lepaskan baterai sel koin. Lihat "Melepaskan Baterai Sel Berbentuk Koin" pada halaman 30.
- 11 Lepas speaker. Lihat "Melepas Speaker" pada halaman 39.
- 12 Lepaskan board sistem. Lihat "Melepas Board Sistem" pada halaman 41.
- 13 Lepaskan port adaptor daya. Lihat "Melepaskan Port Adaptor Daya" pada halaman 58.

Prosedur

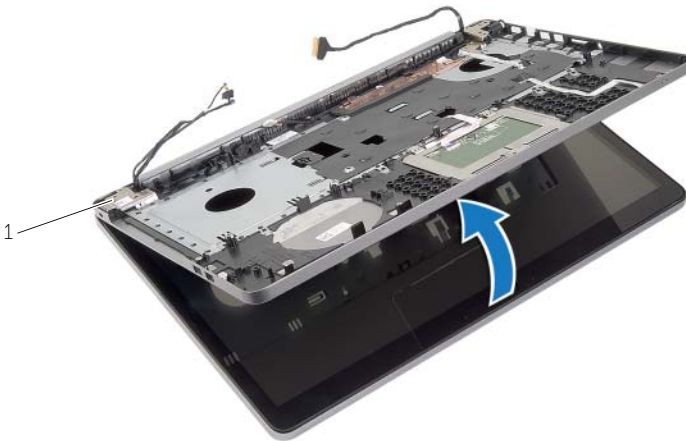
- 1 Perhatikan jalur kabel kamera dan antena lalu lepaskan kabel dari panduan jalur pada unit sandaran tangan.
- 2 Lepaskan sekrup yang menahan engsel display ke unit sandaran tangan.



1 sekrup (4)

2 engsel display (2)

- 3 Angkat unit sandaran tangan dari unit display.



1 engsel display (2)

4 Angkat perlahan dan lepaskan tab pada sandaran tangan dari slot pada dasar komputer.



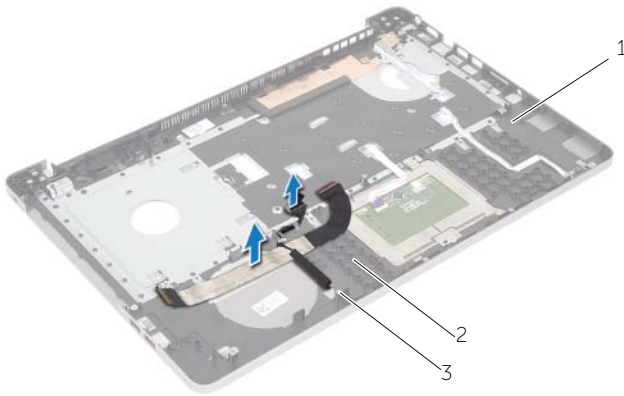
PERHATIAN: Pisahkan sandaran tangan secara perlahan dari unit display untuk mencegah kerusakan pada unit display.



5 Angkat palm rest dari dasar komputer.

6 Kupas kabel board USB dari sandaran tangan.

7 Perhatikan jalur kabel hard disk lalu lepaskan kabel hard disk dari panduan jalur pada unit sandaran tangan.



1 sandaran tangan

2 kabel board USB

3 kabel hard disk



1 sandaran tangan

Memasang Kembali Sandaran Tangan



PERINGATAN: Sebelum menangani komponen internal komputer, baca informasi keselamatan yang diberikan bersama komputer Anda, lalu ikuti langkah-langkah dalam "Sebelum Mengerjakan Bagian Dalam Komputer" pada halaman 7. Setelah mengerjakan bagian dalam komputer Anda, ikuti instruksi pada "Setelah Menangani Komponen Internal Komputer" pada halaman 9. Untuk informasi praktik keselamatan tambahan, kunjungi halaman utama Kesesuaian Peraturan di dell.com/regulatory_compliance

Prosedur

- 1 Lewatkan kabel hard disk melalui panduan perutean pada unit sandaran tangan.
- 2 Hubungkan kabel board USB ke pengait board USB pada unit sandaran tangan.
- 3 Sejajarkan slot pada dasar komputer dengan tab pada unit sandaran tangan.
- 4 Tekan bagian tepi sandaran tangan untuk menguncinya pada tempatnya lalu tutup unit sandaran tangan.
- 5 Pasang kembali sekrup yang menahan engsel display ke unit sandaran tangan.
- 6 Lewatkan kabel kamera dan antena melalui panduan perutean pada unit sandaran tangan.

Langkah-langkah berikutnya

- 1 Lepaskan port adaptor daya. Lihat "Memasang kembali Port Adaptor Daya" pada halaman 60.
- 2 Pasang kembali board sistem. Lihat "Memasang Kembali Board Sistem" pada halaman 45.
- 3 Pasang kembali speaker. Lihat "Memasang Kembali Speaker" pada halaman 40.
- 4 Pasang kembali baterai sel koin. Lihat "Memasang Kembali Baterai Sel Koin" pada halaman 31.
- 5 Pasang kembali unit pendingin. Lihat "Memasang Kembali Unit Pendingin" pada halaman 36.
- 6 Pasang kembali papan USB. Lihat "Memasang Kembali Papan USB" pada halaman 38.
- 7 Pasang kembali unit minicard nirkabel. Lihat "Memasang Kembali Kartu Nirkabel" pada halaman 33.
- 8 Pasang kembali penutup bawah. Lihat "Memasang Kembali Penutup Bawah" pada halaman 29.
- 9 Pasang kembali keyboard. Lihat "Memasang Kembali Keyboard" pada halaman 26.
- 10 Pasang kembali unit hard disk. Lihat "Memasang Kembali Hard Drive" pada halaman 21.

- 11** Pasang kembali unit drive optis. Lihat "Memasang Kembali Drive Optik" pada halaman 18.
- 12** Pasang kembali modul memori. Lihat "Memasang Kembali Modul Memori" pada halaman 15.
- 13** Pasang kembali baterai. Lihat "Mengganti Baterai" pada halaman 12.

Melepaskan Unit Layar



PERINGATAN: Sebelum menangani komponen internal komputer, baca informasi keselamatan yang diberikan bersama komputer Anda, lalu ikuti langkah-langkah dalam "Sebelum Mengerjakan Bagian Dalam Komputer" pada halaman 7. Setelah mengerjakan bagian dalam komputer Anda, ikuti instruksi pada "Setelah Menangani Komponen Internal Komputer" pada halaman 9. Untuk informasi praktik keselamatan tambahan, kunjungi halaman utama Kesesuaian Peraturan di dell.com/regulatory_compliance.

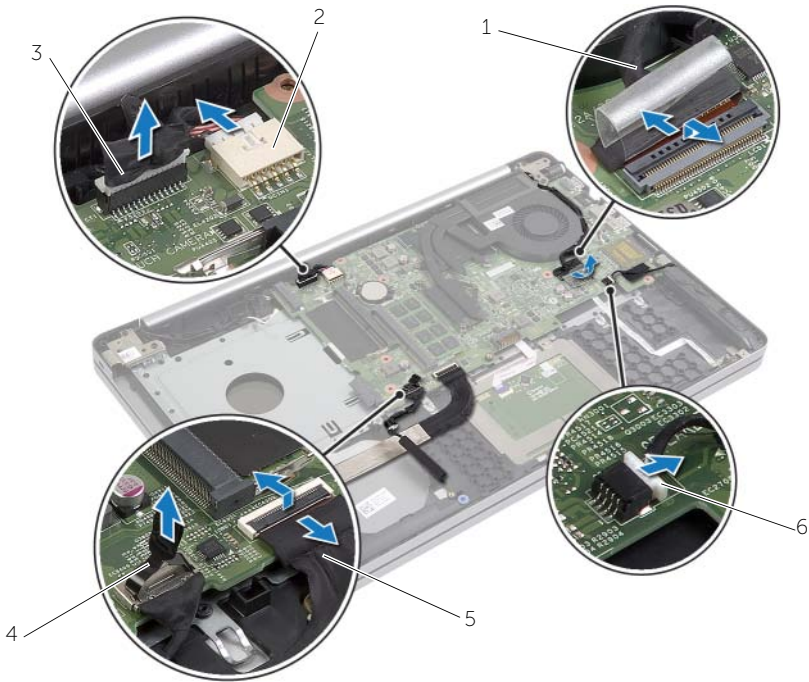
Langkah-langkah sebelumnya

- 1 Lepaskan baterai. Lihat "Melepaskan Baterai" pada halaman 10.
- 2 Lepaskan keyboard. Lihat "Melepaskan Keyboard" pada halaman 22.
- 3 Lepaskan penutup bawah. Lihat "Melepaskan Penutup Bawah" pada halaman 27.
- 4 Lepaskan unit drive optis. Lihat "Melepas Drive Optik" pada halaman 16.
- 5 Lepaskan unit hard disk. Lihat "Melepas Hard Drive" pada halaman 19.
- 6 Lepaskan mini-card nirkabel. Lihat "Melepaskan Kartu Nirkabel" pada halaman 32.

Prosedur

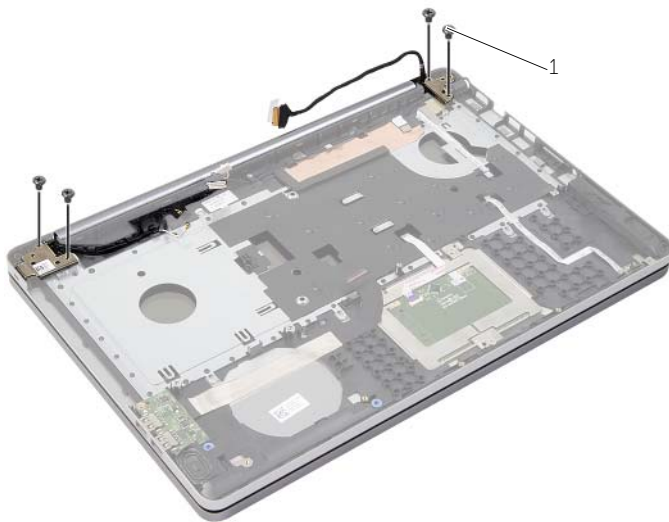
- 1 Lepaskan kabel display dari board sistem.
- 2 Kupas pita perekat dari kabel board USB.
- 3 Angkat kait pengunci konektor dan gunakan tab tarik untuk melepaskan kabel board USB dari board sistem.
- 4 Lepaskan sambungan kabel speaker dari board sistem.
- 5 Lepaskan kabel hard disk dari board sistem.
- 6 Lepaskan sambungan kabel port adaptor daya dari board sistem.
- 7 Lepaskan kabel kamera dari board sistem.
- 8 Lepas sekrup yang menahan papan sistem ke dasar komputer.

- 9 Angkat board sistem dengan sudut 45 derajat, lalu lepaskan port board sistem dari slot di dasar komputer.
- 10 Angkat unit board sistem dari dasar komputer.



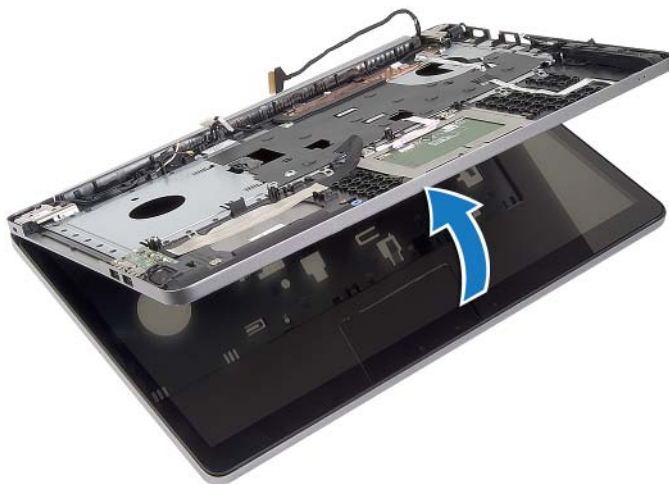
1	kabel layar	2	kabel port adaptor daya
3	kabel kamera	4	kabel hard disk
5	kabel papan USB	6	kabel speaker

- 11 Perhatikan jalur kabel kamera dan antena lalu lepaskan kabel dari panduan jalur pada unit sandaran tangan.
- 12 Lepaskan sekrup yang menahan engsel display ke unit sandaran tangan.



1 sekrup (4)

- 13 Angkat unit sandaran tangan dari unit display.



14 Angkat perlahan dan lepaskan tab pada sandaran tangan dari slot pada dasar komputer.



PERHATIAN: Pisahkan sandaran tangan secara perlahan dari unit display untuk mencegah kerusakan pada unit display.



15 Geser dan angkat unit sandaran tangan untuk melepaskan unit display.



1 unit layar

Memasang Kembali Unit Display



PERINGATAN: Sebelum menangani komponen internal komputer, baca informasi keselamatan yang diberikan bersama komputer Anda, lalu ikuti langkah-langkah dalam "Sebelum Mengerjakan Bagian Dalam Komputer" pada halaman 7. Setelah mengerjakan bagian dalam komputer Anda, ikuti instruksi pada "Setelah Menangani Komponen Internal Komputer" pada halaman 9. Untuk informasi praktik keselamatan tambahan, kunjungi halaman utama Kesesuaian Peraturan di dell.com/regulatory_compliance.

Prosedur

- 1 Tempatkan unit sandaran tangan pada unit display.
- 2 Sejajarkan lubang sekrup di unit sandaran tangan dengan lubang sekrup di engsel display dan tekan engsel display ke arah unit sandaran tangan.
- 3 Pasang kembali sekrup yang menahan engsel display ke unit sandaran tangan.
- 4 Lewatkan kabel kamera dan antena melalui panduan perutean pada unit sandaran tangan.
- 5 Pasang kembali unit board sistem pada dasar komputer.
- 6 Pasang kembali sekrup yang menahan unit board sistem ke dasar komputer.
- 7 Sambungkan kabel kamera ke board sistem.
- 8 Sambungkan kabel port adaptor daya ke board sistem.
- 9 Sambungkan kabel hard disk ke board sistem.
- 10 Sambungkan kabel speaker ke board sistem.
- 11 Geser kabel board USB ke pengait konektor dan sambungkan ke board sistem hingga mengunci pada tempatnya.
- 12 Pasang pita perekat pada kabel board USB.
- 13 Sambungkan kabel display ke board sistem.

Langkah-langkah berikutnya

- 1 Pasang kembali unit minicard nirkabel. Lihat "Memasang Kembali Kartu Nirkabel" pada halaman 33.
- 2 Pasang kembali penutup bawah. Lihat "Memasang Kembali Penutup Bawah" pada halaman 29.
- 3 Pasang kembali keyboard. Lihat "Memasang Kembali Keyboard" pada halaman 26.
- 4 Pasang kembali unit hard disk. Lihat "Memasang Kembali Hard Drive" pada halaman 21.
- 5 Pasang kembali unit drive optis. Lihat "Memasang Kembali Drive Optik" pada halaman 18.
- 6 Pasang kembali baterai. Lihat "Mengganti Baterai" pada halaman 12.

Melepaskan Port Adaptor Daya



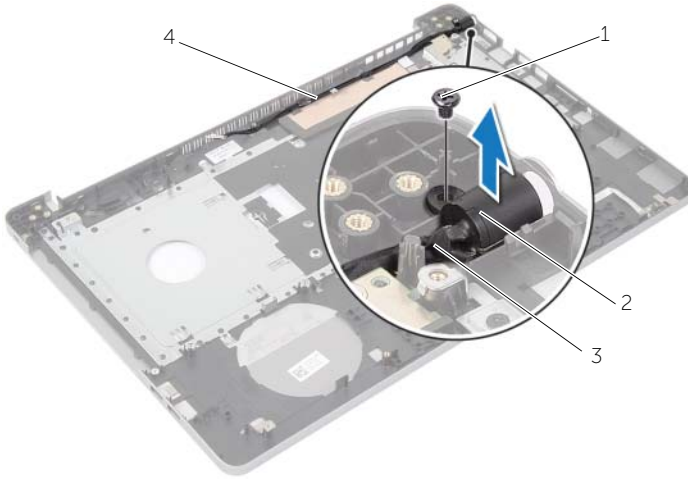
PERINGATAN: Sebelum menangani komponen internal komputer, baca informasi keselamatan yang diberikan bersama komputer Anda, lalu ikuti langkah-langkah dalam "Sebelum Mengerjakan Bagian Dalam Komputer" pada halaman 7. Setelah mengerjakan bagian dalam komputer Anda, ikuti instruksi pada "Setelah Menangani Komponen Internal Komputer" pada halaman 9. Untuk informasi praktik keselamatan tambahan, kunjungi halaman utama Kesesuaian Peraturan di dell.com/regulatory_compliance.

Langkah-langkah sebelumnya

- 1 Lepaskan baterai. Lihat "Melepaskan Baterai" pada halaman 10.
- 2 Lepaskan unit drive optis. Lihat "Melepas Drive Optik" pada halaman 16.
- 3 Lepaskan unit hard disk. Lihat "Melepas Hard Drive" pada halaman 19.
- 4 Lepaskan penutup bawah. Lihat "Melepaskan Penutup Bawah" pada halaman 27.
- 5 Lepaskan modul memori. Lihat "Melepaskan Modul Memori" pada halaman 13.
- 6 Lepaskan keyboard. Lihat "Melepaskan Keyboard" pada halaman 22.
- 7 Lepaskan sandaran tangan. Lihat "Melepaskan Sandaran Tangan" pada halaman 47.
- 8 Lepas mini-card nirkabel. Lihat "Melepaskan Kartu Nirkabel" pada halaman 32.
- 9 Lepaskan board sistem. Lihat "Melepas Board Sistem" pada halaman 41.
- 10 Lepaskan unit display. Lihat "Melepaskan Unit Layar" pada halaman 53.

Prosedur

- 1 Lepaskan kabel port adaptor daya dari pemandu rute pada dasar komputer.
- 2 Lepas sekrup yang menahan port adaptor daya ke dasar komputer.
- 3 Angkat port adaptor daya, bersama dengan kabelnya dari dasar komputer.



1	sekrup	2	port Adaptor Daya
3	kabel port adaptor daya	4	panduan perutean

Memasang kembali Port Adaptor Daya



PERINGATAN: Sebelum menangani komponen internal komputer, baca informasi keselamatan yang diberikan bersama komputer Anda, lalu ikuti langkah-langkah dalam "Sebelum Mengerjakan Bagian Dalam Komputer" pada halaman 7. Setelah mengerjakan bagian dalam komputer Anda, ikuti instruksi pada "Setelah Menangani Komponen Internal Komputer" pada halaman 9. Untuk informasi praktik keselamatan tambahan, kunjungi halaman utama Kesesuaian Peraturan di dell.com/regulatory_compliance.

Prosedur

- 1 Geser port adaptor daya ke posisinya.
- 2 Pasang kembali sekrup yang menahan port adaptor daya ke dasar komputer.
- 3 Rutekan kabel port adaptor daya melalui pemandu perutean pada dasar komputer.

Langkah-langkah berikutnya

- 1 Pasang kembali unit display. Lihat "Memasang Kembali Unit Display" pada halaman 57.
- 2 Pasang kembali board sistem. Lihat "Memasang Kembali Board Sistem" pada halaman 45.
- 3 Pasang kembali mini-card nirkabel. Lihat "Memasang Kembali Kartu Nirkabel" pada halaman 33.
- 4 Pasang kembali sandaran tangan. Lihat "Memasang Kembali Sandaran Tangan" pada halaman 51.
- 5 Pasang kembali keyboard. Lihat "Memasang Kembali Keyboard" pada halaman 26.
- 6 Pasang kembali penutup bawah. Lihat "Memasang Kembali Penutup Bawah" pada halaman 29.
- 7 Pasang kembali unit drive optis. Lihat "Memasang Kembali Drive Optik" pada halaman 18.
- 8 Pasang kembali unit hard disk. Lihat "Memasang Kembali Hard Drive" pada halaman 21.
- 9 Pasang kembali baterai. Lihat "Mengganti Baterai" pada halaman 12.

Menjalankan Flashing BIOS

Anda mungkin perlu melakukan flash (pembaruan) pada BIOS ketika pembaruan tersedia atau setelah memasang kembali board sistem. Untuk menjalankan flashing BIOS:

- 1 Hidupkan komputer.
- 2 Kunjungi dell.com/support.
- 3 Jika Anda memiliki Tag Servis komputer Anda, ketikkan Tag Servis komputer tersebut dan klik **Submit**.

Jika Anda tidak mengetahui tag servis komputer Anda, klik **Detect Service Tag** agar tag servis komputer Anda terdeteksi secara otomatis.



CATATAN: Jika Tag Servis tidak terdeteksi secara otomatis, pilih produk di bawah kategori produk.

- 4 Klik **Drivers and Downloads**.
- 5 Dalam drop-down **Operating System**, pilih sistem operasi yang terpasang pada komputer Anda.
- 6 Klik **BIOS**.
- 7 Klik **Download File** untuk mengunduh versi BIOS terbaru untuk komputer Anda.
- 8 Pada halaman berikutnya, pilih **Single-file download** dan klik **Continue**.
- 9 Simpan file dan setelah unduhan selesai, navigasikan ke folder tempat Anda menyimpan file update BIOS tersebut.
- 10 Klik dua kali pada ikon file pembaruan BIOS tersebut, lalu ikuti petunjuk yang ditampilkan pada layar.